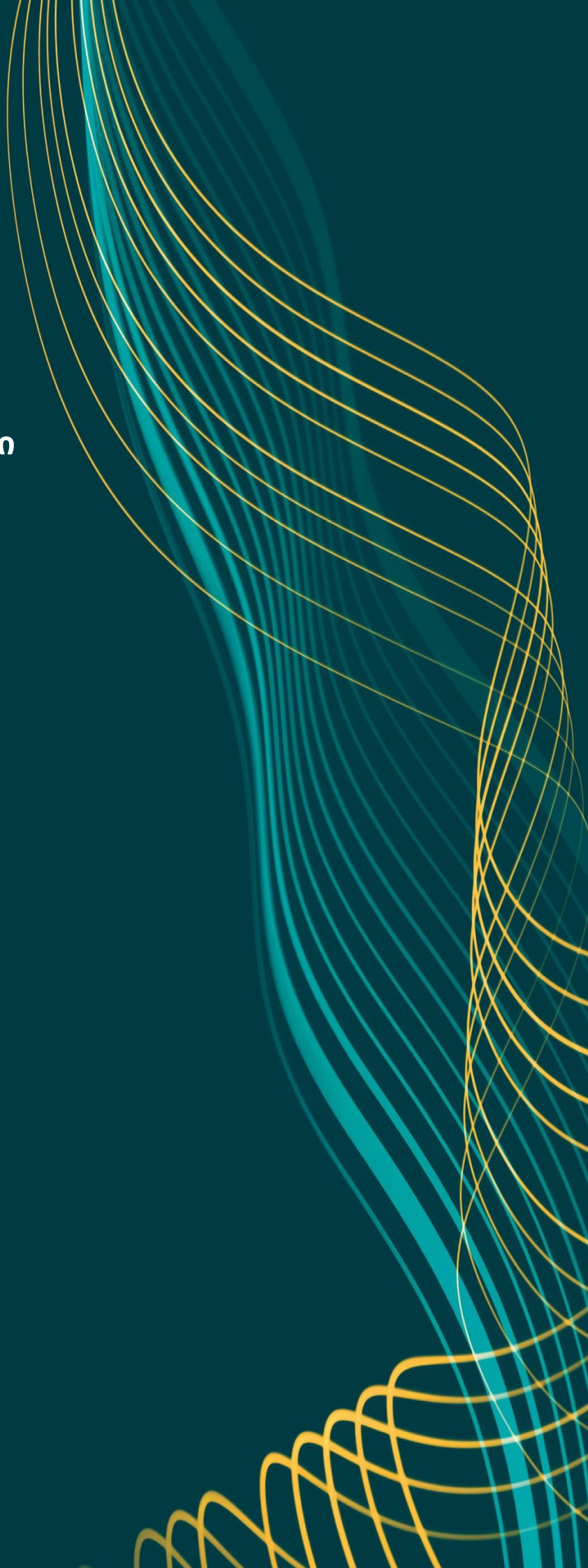




საგადასახადო სიახლოები

ნოემბერი, 2023



ცვლილებები ფინანსთა მინისტრის ბრძანება N996-ში

საქართველოს ფინანსთა მინისტრის ბრძანება №446

2023 წლის 28 ნოემბერს ცვლილება შევიდა „გადასახადების ადმინისტრირების შესახებ“ საქართველოს ფინანსთა მინისტრის 2010 წლის 31 დეკემბრის N 996 ბრძანებით დამტკიცებული ინსტრუქციის 48¹ და 48² მუხლებში, აღნიშნული ცვლილებით დაზუსტდა, დაემატა და საგადასახადო კოდექსთან შესაბამისობაში მოყვანილ იქნა ცალკეული დებულებები. მთ შორის:

48¹ მუხლს დაემატა მე-6 პუნქტი. კერძოდ, საქართველოს საგადასახადო კოდექსის 163-ე მუხლის მე-2 ნაწილის მიხედვით, თუ თანხა სრულად ან ნაწილობრივ ანაზღაურებულია საქონლის მიწოდებამდე/მომსახურების გაწევამდე ანაზღაურებული თანხის შესაბამისი დღგ-ის გადახდა ხორციელდება ანაზღაურების თანხის გადახდის საანგარიშო პერიოდის მიხედვით (ე.წ. ავანსების დაბეგვრის წესი). განხორციელებული ცვლილებით განიმარტა რომ 2024 წლის პირველი იანვრიდან გაფორმებული ხელშეკრულებებით გათვალისწინებულ გაცვლის (ბარტერულ) ოპერაციებთან მიმართებით, აღნიშნული წესი გავრცელდება როგორც ფულადი, ასევე საქონლის/მომსახურების (ნატურალური) სახით ანაზღაურების მიღების ნაწილში.

შესაბამისად ზემოაღნიშნული ცვლილებით ამოღებულ იქნა 48² მუხლის პირველი და მე-2 პუნქტები. რომელთა მიხედვით 163-ე მუხლის მე-2 ნაწილით განსაზღვრული დაბეგვრის წესი (ე.წ. ავანსების დაბეგვრის წესი) საქონლის მიწოდებამდე/მომსახურების გაწევამდე გაცვლის (ბარტერული) ოპერაციებზე გამოიყენება მხოლოდ თანხის ნაწილობრივ ანაზღაურების შემთხვევებში, ანაზღაურებული თანხის ნაწილში.

ცვლილება ამოქმედდება 2024 წლის 1 იანვრიდან და მათი მოქმედება არ გავრცელდება 2024 წლის პირველ იანვრამდე დადებულ ხელშეკრულებებზე.

ცვლილების სანახავად იხილეთ [ბმული](#).

მაგალითი 1:

საწარმომ 2023 წლის 1 ოქტომბერს პირისგან მიიღო 100.000 ლარის ღირებულების მიწის ნაკვეთი და დამატებით 50.000 ლარი, რომელზეც მან უნდა ააშენოს საცხოვრებელი სახლი. შეთანხმების შესაბამისად, მშენებლობის დასრულების შემდეგ, საწარმომ პირს საკუთრებაში უნდა გადასცეს 150.000 ლარის ღირებულების ბინა.

შეფასება:

„გადასახადების ადმინისტრირების შესახებ“ ფინანსთა მინისტრის ბრძანება N996-ის ძველი 48² მუხლის მე-2 ნაწილის შესაბამისად, საწარმოს მიერ სსკ-ის 163-ე მუხლის მე-2 ნაწილით განსაზღვრულ საქონლის მიწოდებამდე მიღებულ ანაზღაურებად (ავანსად) ჩაითვლება მხოლოდ 50.000 ლარი და დღგ-ით დასაბეგრი პერიოდი იქნება ოპერაციის განხორციელების მომენტი.

მაგალითი 2:

საწარმომ 2024 წლის 1 თებერვალს პირისგან მიიღო 150.000 ლარის ღირებულების მიწის ნაკვეთი, რომელზეც მან უნდა ააშენოს საცხოვრებელი სახლი. შეთანხმების შესაბამისად, მშენებლობის დასრულების შემდეგ, საწარმომ პირს საკუთრებაში უნდა გადასცეს ამავე მიწის ღირებულების ბინა.

შეფასება:

„გადასახადების ადმინისტრირების შესახებ“ ფინანსთა მინისტრის ბრძანება N996-ის 48¹ მუხლის ახალი მე-6 ნაწილის შესაბამისად, საწარმოს მიერ მიღებული მიწის ღირებულება ჩაითვლება სსკ-ის 163-ე მუხლის მე-2 ნაწილით განსაზღვრულ საქონლის მიწოდებამდე მიღებულ ანაზღაურებად (ავანსად) და დღგ-ით დასაბეგრი პერიოდი იქნება ოპერაციის განხორციელების მომენტი.

პუბლიკაციაში წარმოდგენილი საკითხები არის მხოლოდ ინფორმაციული ხასიათის და გამიზნულია ზოგადი მიმოხილვისათვის. არ არის რეკომენდებული აღნიშნულ პუბლიკაციაზე დაყრდნობით გადაწყვეტილების მიღება ჩვენს წარმომადგენელთან კონსულტაციის გარეშე!

ჩვენი საგადასახადო სპეციალისტები მუდამ მზად არიან განგიმარტონ და მოგაწოდონ დამატებითი ინფორმაცია ზემოთ მოცემულ ცვლილებებზე!

გელა მდებრიშვილი

მმართველი პარტნიორი

TEL: +995 595 333 853

E-Mail: gela.mghebrishvili@nexia.ge

დავით მამრიკიშვილი

მმართველი პარტნიორი / საგადასახადო მიმართულების დირექტორი

TEL: +995 591 505 009

E-Mail: david.mamrikishvili@nexia.ge