

საქონი

ჯანსაღი კორპორატიული კულტურა



რატომ სურს?

კორპორაციული კულტურა არის ინდივიდუალური კულტურების, გამოცდილებისა და ღირებულებების ნაზავი, რომელიც ქმნის სამუშაო ატმოსფეროს, რაც თავის მხრივ ვლინდება თანამშრომელთა ურთიერთდამოკიდებულებაში და მომხმარებლებთან ქცევაში. ყველა ორგანიზაციას სურს ქონდეს ჯანსაღი კორპორაციული კულტურა, რადგან ასეთ გარემოში ადამიანები ეფექტურად და ეფექტიანად ასრულებენ თავიანთ საქმიანობას და ორგანიზაციაც აღწევს თავის მიზნებს.

ჯანსაღი კორპორაციული კულტურის ჩამოყალიბების შედეგად, ორგანიზაცია ხდება ღია, მოქნილი და აქცეპტირებული. თანამშრომლები სრულად ითავისებენ კომპანიის ხედვასა და მისიას და ერთობლივად შექმნილი სტრატეგიით მიისწრაფვიან ორგანიზაციის მდგრადი განვითარებისათვის.



ID37 - პიროვნული მოტივების შეფასება



მოტივები მნიშვნელოვნად განსაზღვრავენ პიროვნებას და გვეხმარებიან გავიგოთ, თუ სად არის ჩვენი ემოციური კომფორტის ზონა და რატომ ვიქცევით ისე, როგორც ვიქცევით გარკვეულ სიტუაციებში. პროფესიულ კონტექსტში ID37 ანალიზი გვეხმარება უკეთესად განვმარტოთ აზროვნებისა და ქცევის მიზეზები, გავხედოთ განვითარებაზე ორიენტირებული და ჩამოვყალიბოთ ეფექტური გუნდები.

ID37 გვიჩვენებს პიროვნებაზე დაფუძნებულ მრავალფეროვნებას კომპანიაში. მისი საშუალებით გავიგებთ:

როგორ ჯდება ინდივიდი როლში/სამსახურში/გუნდში/კომპანიაში? როგორია გუნდის შემადგენლობა და რა განაპირობებს მას როგორც ინდივიდს?

IDENTITÄT

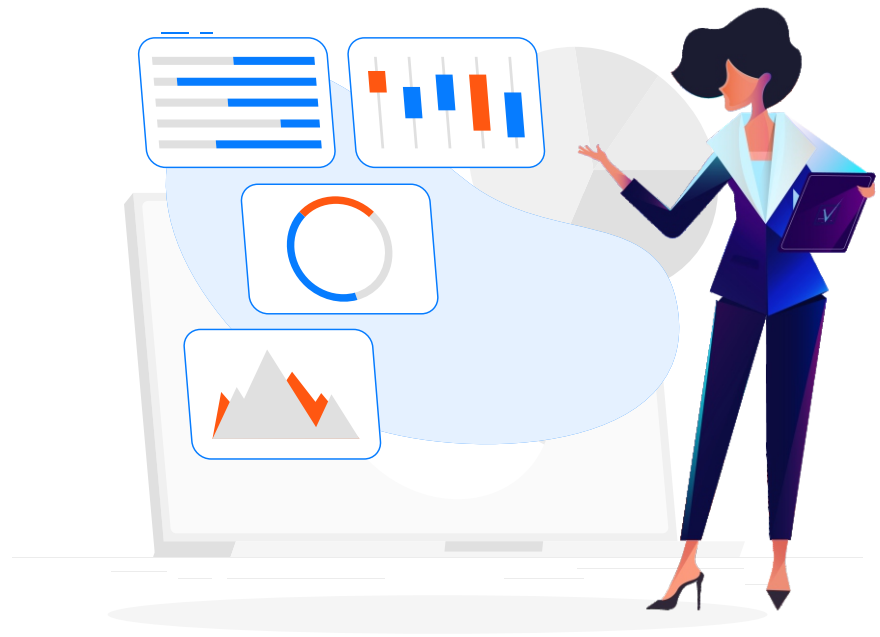
„ID“ steht für Identität

37°

37 Grad ist die Körper- und Wohlfühltemperatur des Menschen

ორგანიზაციისთვის

- ლიდერობა
- დაკომპლექტება
- ცვლილებების მართვა
- ტრანსფორმაცია
- კულტურის ცვლილება
- თაობათა შორის კომუნიკაცია
- თანამშრომლის მენეჯერების მუშაობა



ინდივიდისთვის

- მოტივაციის მუშაობა და სწავლა
- საკუთარი თავის და სხვისი მოტივირება
- ვერსიების მუშაობა და მართვა
- კონფლიქტური სიტუაციების მართვა
- ურთიერთობების ჩამოყალიბება
- თვითლიდერობა და თვითრეგულაცია
- საკუთარი თავის უწყვეტი და აქტიური მუშაობა

ID37 მასტერის მიერ ხდება, გუნდის ინდივიდუალური წევრის მიერ შევსებული **ID37** პიროვნული მახასიათებლების შედეგების დაჯამება, მსაგვსი და განსხვავებული მოტივების იდენტიფიცირებით გუნდის მუშაობის ეფექტურობისა და ნაკლოვანებების შესაძლო მიზეზების დადგენა და მათი აღმოფხვრის მექანიზმების მოძიება.

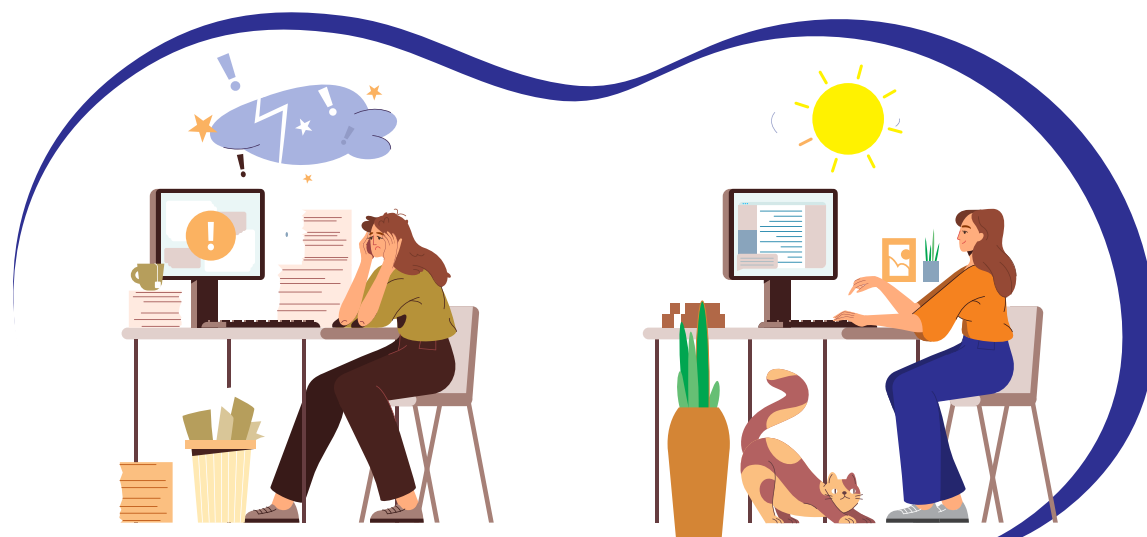
ერთმანეთის აქცეპტირება საკუთარი თავის აქცეპტირებით იწყება.

გუნდის ID37 ანალიზი

Name	CUR	SAC	INF	STA	RET	AUT	SPA	PRI	SEN	STR	SAF	REV	PEX	FEN	FAM	Name
P01	8	7	8	8	5	3	8	5	5	7	5	7	7	5	8	P01
P02	9	5	9	8	8	3	8	5	5	9	9	8	8	10	5	P02
P03	5	6	6	6	1	8	3	2	4	1	6	8	7	6	1	P03
P04	6	8	6	6	9	4	2	4	2	4	4	7	8	5	6	P04
P05	9	10	4	8	8	8	1	9	10	7	6	10	8	5	1	P05
P06	8	3	5	7	1	5	5	1	3	4	5	3	6	2	1	P06
P07	8	1	7	4	2	7	2	3	2	5	2	5	9	9	6	P07
DiversityIndex	4	9	5	4	8	5	7	8	8	8	7	7	3	8	7	DIX
Min	5	1	4	4	1	3	1	1	2	1	2	3	6	2	1	Min
Max	9	10	9	8	9	8	8	9	10	9	9	10	9	10	8	Max
# WEAK	0	2	0	0	3	2	4	3	3	1	1	1	0	1	3	# WEAK
# MODERATE	2	3	5	4	1	3	1	3	3	5	5	3	3	4	3	# MODERATE
# STRONG	5	2	2	3	3	2	2	1	1	1	1	3	4	2	1	# STRONG
Name	CUR	SAC	INF	STA	RET	AUT	SPA	PRI	SEN	STR	SAF	REV	PEX	FEN	FAM	Name



თითოეულ ინდივიდს განსხვავებული ადჟმა აქვს გარემოზე, ინდივიდუალურად რეაგირებს სიახლეებსა და ცვლილებებზე. ყოველი მისი მოტივი როგორც მოტივაციის და ბედნიერების ისე სტრესისა და შფოთვის მიზეზი ხდება კონკრეტულ სიტუაციაში.



აყრის ტესტის მეშვეობით

- ✓ დავადგენთ სტრესისა და შფოთვის დონეს
- ✓ შევაფასებთ გარემოს მიმართ დამოკიდებულებას
- ✓ შევიმუშავებთ რისკების მატრიცას
- ✓ შევიმუშავებთ გაუმჯობესების რეკომენდაციებს როგორც გუნდურ ისე ინდივიდუალურ დონეზე



ჯანსაღი კორპორაციული კულტურა



ჯანსაღი კორპორაციული კულტურის ჩამოყალიბების შედეგად, ორგანიზაცია ხდება ღია, მოქნილი და აქცეპტირებული. თანამშრომლები სრულად ითავისებენ კომპანიის ხედვასა და მისიას და ერთობლივად შექმნილი სტრატეგიით მიისწრაფვიან ორგანიზაციის მდგრადი განვითარებისათვის.

ID37-სა და **სურს** ტესტების შედეგებზე დაყრდნობით, **ID37** მასტერისა და მენტალ ჰაბის ფსიქოლოგთა გუნდის მიერ დაიგეგმება და განხორციელდება თიმბილდინგი:



კლიარება და აქცეპტირება



პერსპექტივების განხილვა



ინდივიდუალური და გუნდური „სუზრების“ იდენტიფიცირება



ჯანსაღი კორპორაციული კულტურის ძირითადი პრინციპების შემუშავება

აყნა ჯანსაღი კორპორაციული კულტურა



სალომე ჯორჯლიანი - EVA-ს
დამფუძნებელი და ხელმძღვანელი.

EVA მისიაა დაეხმაროს ინდივიდუალურ პირებს და ორგანიზაციებს მდგრად განვითარებასა და გაუმჯობესებაში.

EVA, Towering Certification Intl- ოფიციალური პარტნიორია საქართველოში და ახორციელებს ორგანიზაციებისა და HR პროფესიონალების შეფასებასა და სწავლებას, მათი შემდგომი სერტიფიცირებისა თუ ლიცენზირების მიზნით ISO 10667 1/2 სტანდარტის შესაბამისად.

EVA, ID37-ის ოფიციალური და ექსკლუზიური პარტნიორია საქართველოში და ინდივიდუალური მოტივების იდენტიფიცირების საფუძველზე გეგმავს პიროვნულ და ორგანიზაციულ განვითარებას



MENTAL HUB

კაკი გურაიძე - მენტალ ჰაბის
დამფუძნებელი და ხელმძღვანელი.

მენტალ ჰაბი არის წამყვანი მენტალური ჯანმრთელობის სერვისის პროვაიდერი საქართველოში. პროფესიონალი ფსიქოლოგებისა და ფსიქიატრების მიერ დაკომპლექტებული გუნდით. მენტალ ჰაბი მუშაობს ორგანიზაციებთან, რათა უზრუნველყოს თანამშრომელთა კეთილდღეობა და კორპორაციული კულტურის გაჯანსაღება.

მენტალ ჰაბი ახორციელებს როგორც ინდივიდუალურ, ისე ჯგუფურ ფსიქოკონსულტირებას, ჩართულია საგანმანათლებლო საქმიანობაში - ცნობიერების ამაღლებისა და ფსიქოგანათლების მიმართულებით, ასევე მონაწილეობს საერთაშორისო კვლევებში.



ფასეულობების გედეფინება, მათი შეფასებით იწყება!